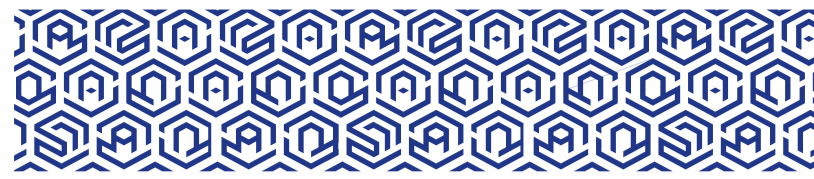


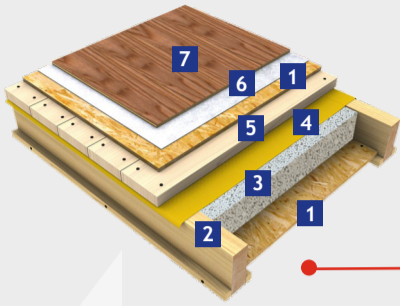


ТЕПЛОИЗОЛЯЦИОННЫЕ ПЛИТЫ ИЗ ПОЛИСТИРОЛБЕТОНА

# АЭРОКОНТУР™

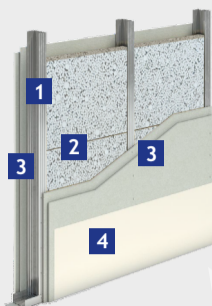


### ПОЛЫ ПО ЛАГАМ



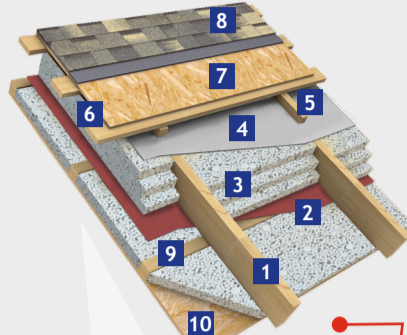
1. Деревянный настил (OSB; ФСФ)
2. Деревянные лаги
3. Теплоизоляционная плита АЭРОКОНТУР
4. Пленка пароизоляционная
5. Черновой пол
6. Подложка под покрытие
7. Покрытие пола

### МЕЖКОМНАТНЫЕ ПЕРЕГОРОДКИ



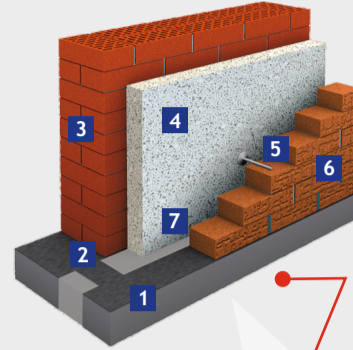
1. Стальной каркас
2. Теплоизоляционная плита АЭРОКОНТУР
3. Обшивка ГКЛ или ГВЛ в 1 или 2 слоя
4. Чистовая отделка помещения

### МАНСАРДЫ



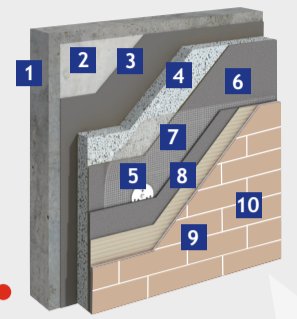
1. Стропильная нога
2. Пленка пароизоляционная
3. Теплоизоляционная плита АЭРОКОНТУР
4. Мембрана супердиффузионная
5. Контрбрус для создания ветканалов
6. Разреженная обрешетка
7. Деревянный настил
8. Многослойная черепица
9. Шаговая обрешетка под утеплитель
10. Подшивка мансарды

### СТЕНЫ ИЗ СЛОИСТОЙ КИРПИЧНОЙ КЛАДКИ



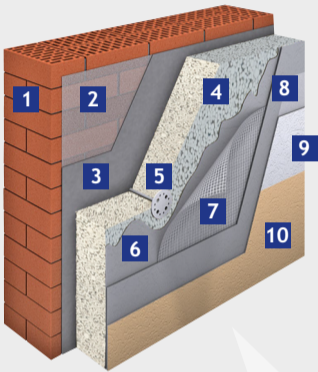
1. Опорное перекрытие с системой «термовкладышей»
2. Гидроизоляционная отсечка материалом (если это пол первого этажа)
3. Несущая/самонесущая часть стен
4. Теплоизоляционная плита АЭРОКОНТУР
5. Гибкие связи с фиксатором зазора
6. Облицовочный кирпич
7. Вентилируемый зазор (с устройством приточно-вытяжных отверстий)

### СТЕНЫ С ОТДЕЛКОЙ



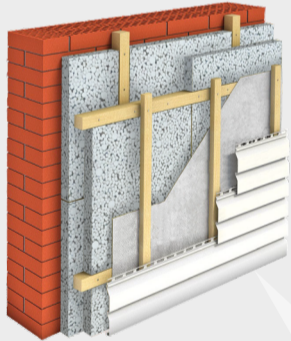
1. Наружная стена
2. Упрочняющая грунтовка
3. Клей для теплоизоляционных плит
4. Теплоизоляционная плита АЭРОКОНТУР
5. Тарельчатый фасадный анкер
6. Базовый армирующий слой
7. Стеклотканевая сетка
8. Клей для плитки фасадный (паропроницаемый)
9. Плитка клинкерная
10. Затирка для швов (паропроницаемая)

### ШТУКАТУРНЫЙ ФАСАД



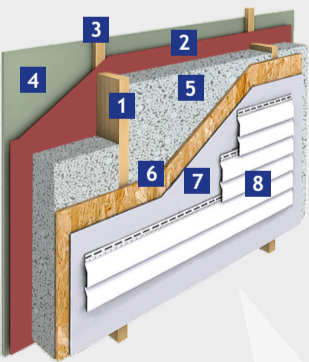
1. Наружная стена
2. Упрочняющая грунтовка
3. Клей для теплоизоляционных плит
4. Теплоизоляционная плита АЭРОКОНТУР
5. Тарельчатый фасадный анкер
6. Базовый армирующий слой
7. Стеклотканевая сетка
8. Кварцевая грунтовка
9. Декоративная штукатурка
10. Фасадная краска (по необходимости)

### ФАСАД ПОД САЙДИНГ

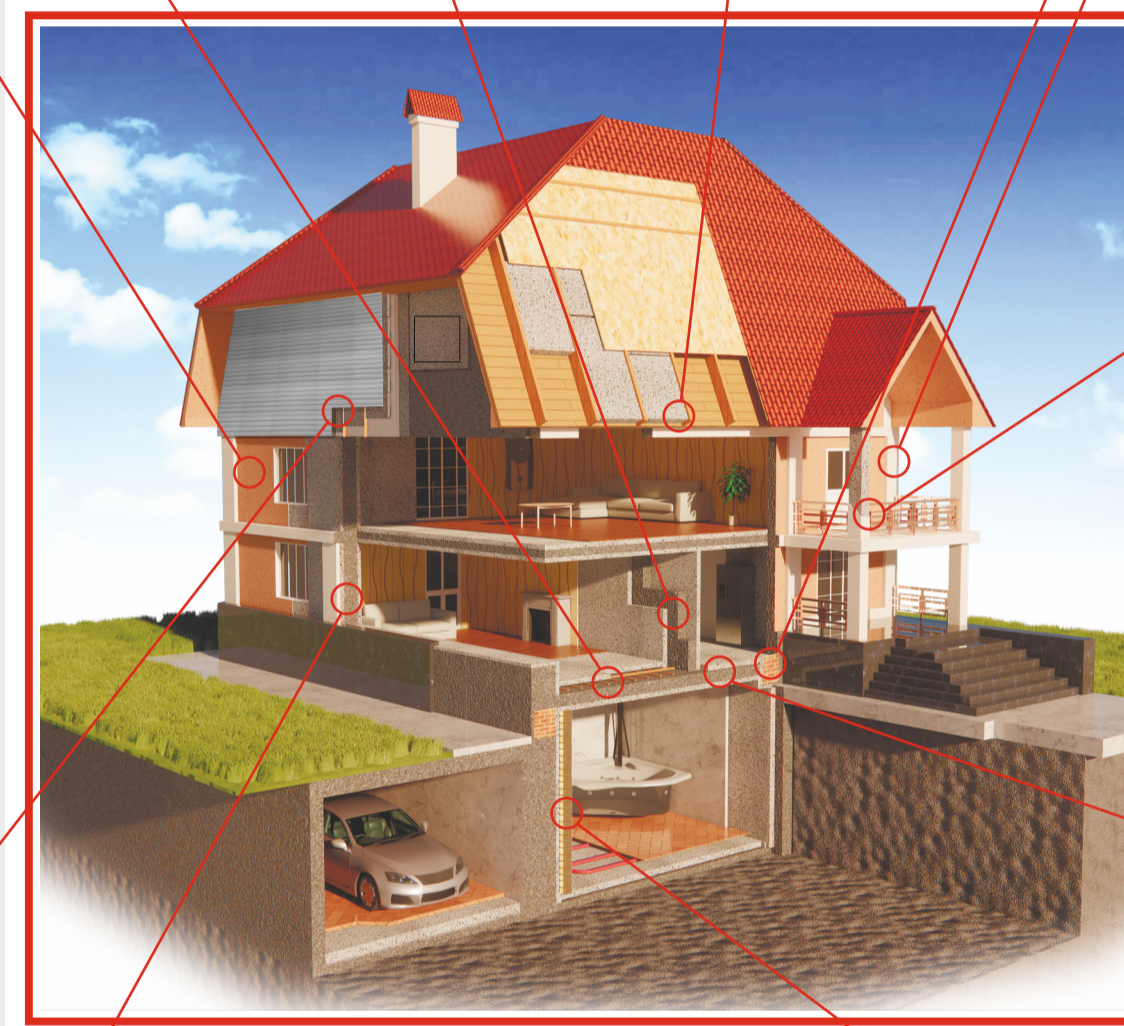


1. Каменная кладка
2. Каркас под теплоизоляцию
3. Теплоизоляционная плита АЭРОКОНТУР
4. Мембрана супердиффузионная
5. Виниловый сайдинг

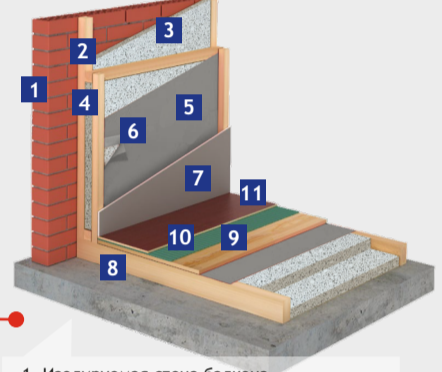
### КАРКАСНЫЕ СТЕНЫ



1. Каркас здания
2. Пленка пароизоляционная
3. Контррейка толщиной 40-60 мм
4. Внутренняя обшивка стен
5. Теплоизоляционная плита АЭРОКОНТУР
6. Плита ОСП-3
7. Мембрана супердиффузионная
8. Виниловый сайдинг

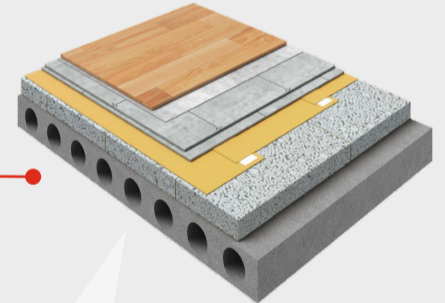


### БАЛКОН (ЛОДЖИЯ)



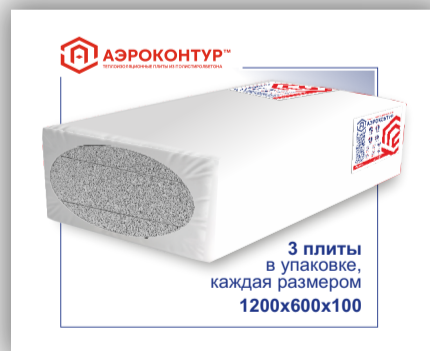
1. Изолируемая стена балкона
2. Обрешетка из бруса
3. Теплоизоляционная плита АЭРОКОНТУР
4. Контррейка 40-60 мм
5. Пароизоляционная пленка
6. Лента соединительная бутилкаучуковая
7. Внутренняя обшивка
8. Лаги деревянные
9. Черновой пол
10. Подложка под финишное покрытие пола
11. Финишное покрытие пола

### ПОЛ ПОД СТЯЖКУ

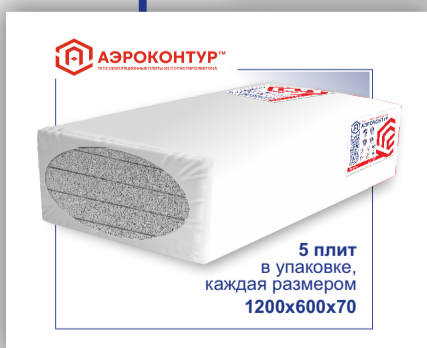


1. Плита перекрытия
2. Теплоизоляционная плита АЭРОКОНТУР
3. Пленка пароизоляционная
4. Сборная стяжка из ЦСП либо ГВЛ, OSB
5. Подложка под покрытие (пробковый или вспененный материал)
6. Покрытие пола из паркетной доски или ламината

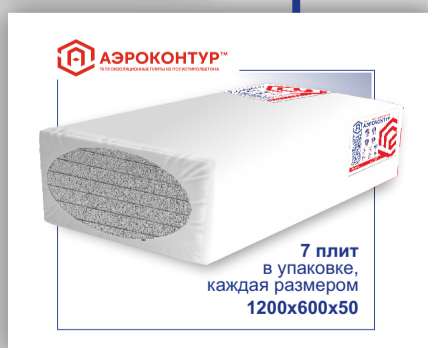
### ВАРИАНТЫ УПАКОВКИ ПЛИТ «АЭРОКОНТУР»



3 плиты в упаковке, каждая размером 1200x600x100



5 плит в упаковке, каждая размером 1200x600x70



7 плит в упаковке, каждая размером 1200x600x50

### БАНЯ (ПАРИЛЬНОЕ ПОМЕЩЕНИЕ)



1. Стена из бруса, кирпича, блоков
2. Обрешетка, каркас из бруса 50x50 мм
3. Обрешетка, каркас из бруса 50x100 мм
4. Теплоизоляционная плита АЭРОКОНТУР
5. Фольга алюминиевая 50 мкм
6. Скотч алюминиевый 50 мм x 50 м
7. Контррейка 20x30 мм
8. Внутренняя обшивка (евровагонка из липы, осины, канадского кедра)

